

GEMEINDELISTE

Gemeinde gehört zu Commune appartient à	Zone	Sektoren Secteur	Gemeinde gehört zu Commune appartient à	Zone	Sektoren Secteur
Aarberg	2	5, 6	Deisswil bei Münchenbuchsee	2	1, 6
Aegerten	2	5, 6			
Alterswil	2	2, 3	Diemerswil	2	1, 6
Avenches	2	3, 4	Diessbach bei Büren	2	1, 5, 6
Bangerten	2	1, 6			
Barberêche	2	3, 4	Dotzigen	2	5, 6
Bargen (BE)	2	4, 5, 6	Düdingen	2	2, 3
Bas-Vully	2	3, 4	Epsach	2	5, 6
Belfaux nur/seul Cutterwil	2	3, 4	Erlach	2	4, 5
Bellmund	2	5, 6	Evilard	2	5, 6
Belp	2	1, 2	Faug	2	3, 4
Bern	2	1, 2	Ferenbalm mit/avec Gammen, ohne/sans Haselhof	2	2, 3, 4, 5
Biel/Bienne	2	5, 6	Ferenbalm nur/seul Weiler Haselhof	1	
Biezwil	2	1, 6	Finsterhennen	2	4, 5
Bolligen	2	1, 2	Fräschels	2	4, 5
Bösingen	2	2, 3	Frauenkappelen	2	1, 2, 6
Bremgarten bei Bern	2	1, 2, 6	Fribourg	2	2, 3
Brügg	2	5, 6	Galmiz	2	3, 4
Brüttelen	2	4, 5	Gals	2	4, 5
Büchslen	2	3, 4	Gampelen	2	4, 5
Büetigen	2	5, 6	Gempenach	2	3, 4
Bühl	2	5, 6	Golaten	1	
Clavaleyres	2	3, 4	Granges-Paccot	2	2, 3
Cornaux	2	4, 5	Greng	2	3, 4
Couragevaux	2	3, 4	Grossaffoltern	2	1, 5, 6
Courlevon	2	3, 4	Gurbrü	2	3, 4, 5
Courtepin	2	3, 4	Gurmels ohne/sans Wallenbuch	2	3, 4
Cressier (FR)	2	3, 4	Gurmels nur /seul Wallenbuch	2	2, 3, 4, 5
Cressier (NE)	2	4, 5			
Cudrefin	2	3, 4			

Gemeinde gehört zu Commune appartient à	Zone	Sektoren Secteur
Hagneck	2	4, 5, 6
Haut-Vully	2	3, 4
Heitenried	2	2, 3
Hermrigen	2	5, 6
Iffwil	2	1, 6
Ins	2	4, 5
Ipsach	2	5, 6
Ittigen	2	1, 2
Jegenstorf ehem. Gde. / anciennement commune de Ballmoos	2	1, 6
Jens	2	5, 6
Jeuss	2	3, 4
Kallnach	2	4, 5, 6
Kappelen	2	5, 6
Kehrsatz	2	1, 2
Kerzers	2	3, 4, 5
Kirchlindach	2	1, 6
Kleinböisingen	2	2, 3, 4
Köniz	2	1, 2
Kriechenwil	2	2, 3, 4
La Neuveville	2	4, 5
La Sonnaz	2	3, 4
La Tène	2	4, 5
Laupen	2	2, 3, 4
Le Landeron	2	4, 5
Ligerz	2	4, 5
Lurtigen	2	3, 4
Lüscherz	2	4, 5
Lyss	2	5, 6
Meienried	2	5, 6
Meikirch	2	1, 6
Merzligen	2	5, 6
Messen	2	1, 6
Meyriez	2	3, 4

Gemeinde gehört zu Commune appartient à	Zone	Sektoren Secteur
Misery-Courtion	2	3, 4
Mooseedorf	2	1, 6
Mörigen	2	5, 6
Mühleberg südlich Bahnlinie / au sud de la ligne ferroviaire	1	
Mühleberg südlich Bahnlinie / au sud de la ligne ferroviaire	2	1, 2, 3, 4
Münchenbuchsee	2	1, 6
Münchenwiler	2	3, 4
Muntelier	2	3, 4
Müntschemier	2	4, 5
Muri bei Bern	2	1, 2
Murten	2	3, 4
Neuenegg	2	2, 3
Nidau	2	5, 6
Niedermuhlern	2	1, 2
Niederried bei Kallnach	2	4, 5, 6
Oberbalm	2	1, 2
Orpund	2	5, 6
Ostermundigen	2	1, 2
Port	2	5, 6
Prêles	2	4, 5
Radelfingen ohne/sans Matzwil, Ober- runtigen, Oltigen, Talmatt	2	1, 4, 5, 6
Radelfingen nur/seul Matzwil, Ober- runtigen, Oltigen, Talmatt	1	
Rapperswil	2	1, 6
Ried bei Kerzers	2	3, 4, 5
Rüeggisberg	2	2
Ruppoldsried	2	1, 6
Salvenach	2	3, 4
Scheunen	2	1, 6
Scheuren	2	5, 6
Schmiten (FR)	2	2, 3
Schnottwil	2	1, 6
Schüpfen	2	1, 6

LISTE DES COMMUNES

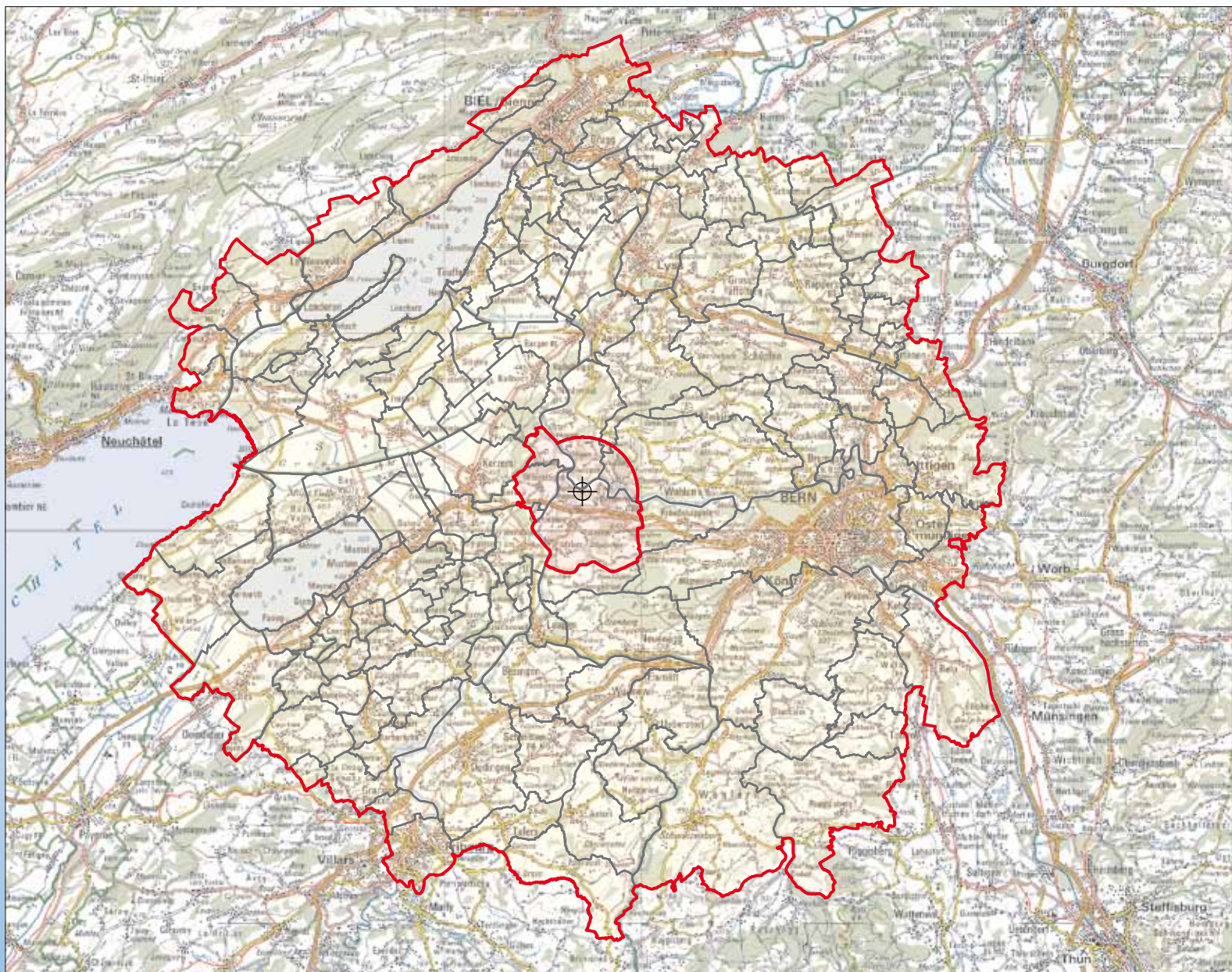
Gemeinde gehört zu Commune appartient à	Zone	Sektoren Secteur
Schwadernau	2	5, 6
Schwarzenburg	2	2, 3
Seedorf (BE) ohne/sans Trümlen	2	1, 5, 6
Seedorf (BE) nur/seul Trümlen	1	
Siselen	2	4, 5
St. Antoni	2	2, 3
Stettlen	2	1, 2
Studen (BE)	2	5, 6
Sutz-Lattrigen	2	5, 6
Tafers	2	2, 3
Täuffelen	2	5, 6
Treiten	2	4, 5
Tschugg	2	4, 5
Twann-Tüscherz	2	5, 6
Ueberstorf	2	2, 3
Ulmiz	2	3, 4
Urtenen- Schönbühl	2	1, 6
Villarepos"	2	3, 4
Vinelz	2	4, 5
Vully-les-Lacs	2	3, 4
Wald (BE)	2	1, 2
Wallenried	2	3, 4
Walperswil	2	5, 6
Wengi	2	1, 6
Wiggswil	2	1, 6
Wileroltigen	1	
Wohlen bei Bern ohne/sans Eymatt, Hostettmatt, Salvisberg, Schulhaus Matzwil, Ussemülfal, Wickacker	2	1, 2, 6
Wohlen bei Bern nur/seul Eymatt, Hostettmatt, Salvisberg, Schulhaus Matzwil, Ussemülfal, Wickacker	1	
Worben	2	5, 6
Wünnewil- Flamatt	2	2, 3
Zollikofen	2	1, 6
Zuzwil (BE)	2	1, 6

ZONENPLAN

KERNKRAFTWERK MÜHLEBERG

CARTES DES ZONES

CENTRALE NUCLÉAIRE DE MÜHLEBERG



Stand vom Januar 2012

Etat en janvier 2012

Allfällige Änderungen der Zoneinteilung werden vom Eidgenössischen Nuklearsicherheitsinspektorat (ENSI) umgesetzt.

L'inspection fédérale de la sécurité nucléaire (IFSN) modifie la répartition des zones si nécessaire.

Detaillierte und aktuelle Informationen zur Zoneinteilung finden Sie im Internet unter

On trouve des informations détaillées et actualisées concernant la répartition des zones sur le site internet de l'IFSN

www.ensi.ch
Dossier «Notfallschutz»

www.ensi.ch
dossier «Protection en cas d'urgence»

GEMEINDELISTE

Gemeinde gehört zu	Zone	Sektoren
Auenstein*	2	3, 4
Bachs	2	1, 2
Bad Zurzach	2	1, 2, 3
Baden	2	2, 3
Baldingen	2	1, 2, 3
Birmenstorf (AG)	2	2, 3
Birr*	2	2, 3, 4
Birrhard	2	2, 3
Böbikon	2	1, 2, 3
Boppelsen	2	1, 2
Böttstein	1	
Bözen*	2	3, 4
Brugg	2	2, 3, 4
Brunegg*	2	2, 3, 4
Densbüren*	2	3, 4
Dielsdorf	2	1, 2
Döttingen	1	
Effingen*	2	3, 4
Ehrendingen	2	1, 2, 3
Eiken*	2	4, 5
Elfingen*	2	3, 4
Endingen	2	1, 2, 3
Ennetbaden	2	2, 3

Gemeinde gehört zu	Zone	Sektoren
Fisibach	2	1, 2
Fisilsbach	2	2, 3
Freienwil	2	1, 2, 3
Frick*	2	4, 5
Full-Reuenthal	1	
Gallenkirch*	2	3, 4
Gansingen	2	3, 4, 5
Gebenstorf	2	2, 3
Gipf-Oberfrick*	2	4, 5
Habsburg*	2	2, 3, 4
Hausen (AG)	2	2, 3, 4
Herznach*	2	3, 4
Holderbank (AG)*	2	3, 4
Hornussen*	2	3, 4
Kaiserstuhl (AG)	2	1, 2
Kaisten*	2	4, 5
Killwangen	2	2, 3
Klingnau	1	
Koblentz	1	
Laufenburg	2	4, 5
Leibstadt	1	
Lengnau (AG)	2	1, 2, 3
Leuggern	1	

Gemeinde gehört zu	Zone	Sektoren
Linn*	2	3, 4
Lupfig*	2	2, 3, 4
Mägenwil*	2	2, 3
Mandach	1	
Mellikon	2	1, 2
Mellingen	2	2, 3
Mettauertal ohne ehem. Gde. Wil (AG)	2	3, 4, 5
Mettauertal nur ehem. Gde. Wil (AG)	1	
Mönthal	2	3, 4
Möriken-Wildegg*	2	2, 3, 4
Mülligen	2	2, 3
Münchwilen (AG)*	2	4, 5
Neerach	2	1, 2
Neuenhof	2	2, 3
Niederlenz*	2	3, 4
Niederrohrdorf	2	2, 3
Niederweningen	2	1, 2
Oberbözberg*	2	3, 4
Oberflachs*	2	3, 4
Obermumpf*	2	4, 5
Oberrohrdorf	2	2, 3
Obersiggenthal	2	2, 3
Oberweningen	2	1, 2

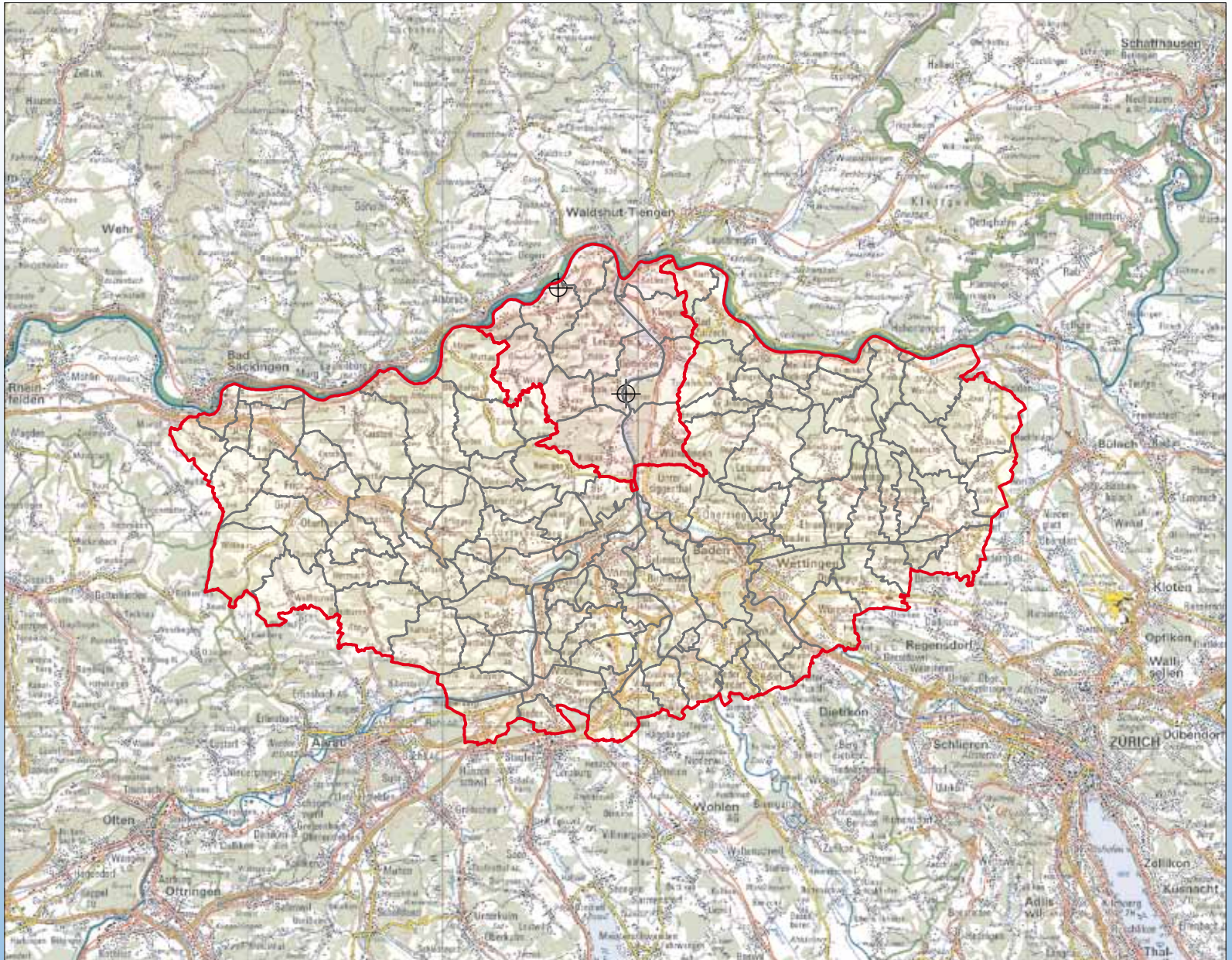
Gemeinde gehört zu	Zone	Sektoren
Oeschgen*	2	4, 5
Otelfingen	2	1, 2
Othmarsingen*	2	2, 3, 4
Regensberg	2	1, 2
Rekingen (AG)	2	1, 2
Remigen	2	2, 3, 4
Rietheim	2	1, 2, 3
Riniken	2	2, 3, 4
Rüfenach	2	2, 3, 4
Rümikon	2	1, 2
Ruppertswil*	2	3, 4
Scherz*	2	2, 3, 4
Schinznach-Bad*	2	3, 4
Schinznach-Dorf*	2	3, 4
Schleinikon	2	1, 2
Schneisingen	2	1, 2, 3
Schöfflisdorf	2	1, 2
Schupfart*	2	4, 5
Schwaderloch	1	
Siglistorf	2	1, 2
Sisseln*	2	4, 5
Stadel	2	1, 2
Stein (AG)*	2	4, 5

Gemeinde gehört zu	Zone	Sektoren
Steinmaur	2	1, 2
Tegerfelden	2	1, 2, 3
Thalheim (AG)*	2	3, 4
Turgi	2	2, 3
Ueken*	2	3, 4
Unterbözberg*	2	3, 4
Unterendingen	2	1, 2, 3
Untersiggenthal	2	2, 3
Veltheim (AG)*	2	3, 4
Villigen	1	
Villnachern*	2	3, 4
Weiach	2	1, 2
Wettingen	2	2, 3
Windisch	2	2, 3, 4
Wislikofen	2	1, 2
Wittnau*	2	4, 5
Wohlenschwil	2	2, 3
Wölflinswil*	2	3, 4
Würenlingen	1	
Würenlos	2	2, 3
Zeihen*	2	3, 4

Die mit * bezeichneten Gemeinden gehören zur Zone 2 der Kernkraftwerke Beznau und Leibstadt und gleichzeitig zur Zone 2 des Kernkraftwerks Gösgen. Sie sind somit auf den Zonenplänen für beide KKW-Standorte aufgeführt. Die in der vorliegenden Gemeindegliederung angegebene Sektorenzuteilung gilt nur mit Bezug auf die Kernkraftwerke Beznau und Leibstadt. Die Sektoreneinteilung mit Bezug auf das Kernkraftwerk Gösgen ist der betreffenden Gemeindegliederung zu entnehmen.

ZONENPLAN

KERNKRAFTWERK BEZNAU UND LEIBSTADT



Stand vom Januar 2012

Allfällige Änderungen der Zoneinteilung werden vom Eidgenössischen Nuklearsicherheitsinspektorat (ENSI) umgesetzt.

Detaillierte und aktuelle Informationen zur Zoneinteilung finden Sie im Internet unter

www.ensi.ch

Dossier «Notfallschutz»

GEMEINDELISTE

Gemeinde gehört zu	Zone	Sektoren
Aarau	2	1, 2, 6
Aarburg	2	3, 4
Altishofen	2	2, 3
Ammerswil	2	1, 2
Anwil	2	5, 6
Arboldswil	2	4, 5
Attelwil	2	2, 3
Auenstein*	2	1, 2
Bennwil	2	4, 5
Biberstein	2	1, 2, 6
Birr*	2	1, 2
Birrwil	2	1, 2
Böckten	2	5, 6
Boningen	2	4, 5
Boniswil	2	1, 2
Bottenwil	2	2, 3
Bözen*	2	1, 6
Brittnau	2	2, 3, 4
Brunegg*	2	1, 2
Bubendorf	2	4, 5
Buchs (AG)	2	1, 2, 6
Buckten	2	4, 5, 6
Büron	2	2, 3
Buus	2	5, 6
Dagmersellen	2	2, 3
Däniken	1	
Densbüren*	2	1, 6
Diegten	2	4, 5
Diepflingen	2	5, 6
Dulliken	1	
Dürrenäsch	2	1, 2
Effingen*	2	1, 6
Egerkingen	2	4, 5
Egliswil	2	1, 2
Eiken*	2	1, 6
Elfingen*	2	1, 6
Eppenbergr-Wöschnau	2	1, 2, 3, 6
Eptingen	2	4, 5
Erlinsbach (AG)	2	1, 2, 5, 6
Erlinsbach (SO) nur ehem. Gde. Niedererlinsbach (SO)	1	

Gemeinde gehört zu	Zone	Sektoren
Erlinsbach (SO) nur ehem. Gde. Obererlinsbach (SO)	2	1, 2, 5, 6
Frick*	2	1, 6
Fulenbach	2	4, 5
Gallenkirch*	2	1, 6
Gelterkinden	2	5, 6
Gipf-Oberfrick*	2	1, 6
Gontenschwil	2	2, 3
Gränichen	2	1, 2
Gretzenbach	1	
Gunzgen	2	4, 5
Habsburg*	2	1, 6
Häfelfingen	2	4, 5, 6
Hägendorf	2	4, 5
Hallwil	2	1, 2
Härkingen	2	4, 5
Hauensteinlfenthal	2	4, 5
Hellikon	2	5, 6
Hemmiken	2	5, 6
Henschiklen	2	1, 2
Hersberg	2	5, 6
Herznach*	2	1, 6
Hirschthal	2	1, 2, 3
Holderbank (AG)*	2	1, 2
Holderbank (SO)	2	4, 5
Hölstein	2	4, 5
Holziken	2	1, 2, 3
Hornussen*	2	1, 6
Hunzenschwil	2	1, 2
Itingen	2	5, 6
Kaisten*	2	1, 6
Känerkinden	2	4, 5, 6
Kappel (SO)	2	4, 5
Kestenholz	2	4, 5
Kienberg	2	1, 5, 6
Kilchberg (BL)	2	5, 6
Kirchleerau	2	2, 3
Knutwil	2	2, 3
Kölliken	2	1, 2, 3

Gemeinde gehört zu	Zone	Sektoren
Küttigen	2	1, 2, 6
Lampenberg	2	4, 5
Langenbruck	2	4, 5
Langenthal nur ehem. Gde. Untersteckholz	2	3, 4
Läufelfingen	2	4, 5, 6
Lausen	2	5, 6
Leimbach (AG)	2	2, 3
Lenzburg	2	1, 2
Leutwil	2	1, 2
Liedertswil	2	4, 5
Linn*	2	1, 6
Lostorf	1	
Lupfig*	2	1, 2
Mägenwil*	2	1, 2
Maisprach	2	5, 6
Moosleerau	2	2, 3
Möriken-Wildegg*	2	1, 2
Muhen	2	1, 2, 3
Münchwilen (AG)*	2	5, 6
Murgenthal	2	3, 4
Nebikon	2	2, 3
Neuendorf	2	4, 5
Niederbuchsitzen	2	4, 5
Niederdorf	2	4, 5
Niedergösgen	1	
Niederlenz*	2	1, 2
Nusshof	2	5, 6
Oberbözberg*	2	1, 6
Oberbuchsitzen	2	4, 5
Oberdorf (BL)	2	4, 5
Oberentfelden	2	1, 2, 3, 6
Oberflachs*	2	1, 6
Obergösgen	1	
Oberhof	2	1, 6
Oberkulm	2	1, 2, 3
Obermumpf*	2	5, 6
Oeschgen*	2	1, 6
Oftringen	2	2, 3, 4

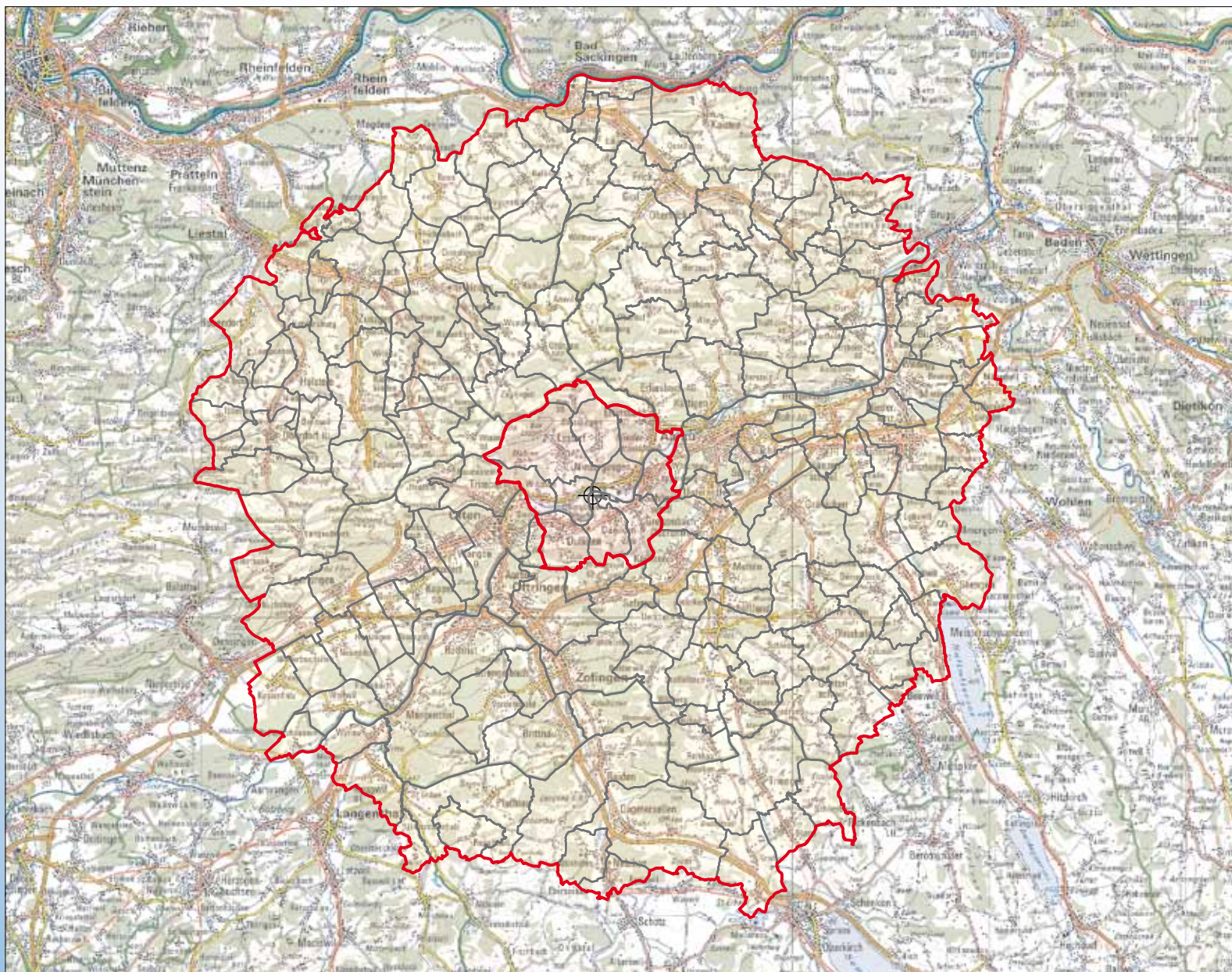
Gemeinde gehört zu	Zone	Sektoren
Olten	2	3, 4, 5
Oltingen	2	5, 6
Ormalingen	2	5, 6
Othmarsingen*	2	1, 2
Pfaffnau	2	3, 4
Ramlinsburg	2	4, 5
Reiden	2	2, 3
Reitnau	2	2, 3
Rickenbach (BL)	2	5, 6
Rickenbach (SO)	2	4, 5
Roggliwil	2	3, 4
Roggwil (BE)	2	3, 4
Rohr (SO)	1	
Rothenfluh	2	5, 6
Rothrist	2	3, 4
Rümlingen	2	5, 6
Rünenberg	2	5, 6
Rupperswil*	2	1, 2
Safenwil	2	2, 3, 4
Schafisheim	2	1, 2
Scherz*	2	1, 2
Schinznach-Bad*	2	1, 6
Schinznach-Dorf*	2	1, 6
Schlierbach	2	2, 3
Schlossrued	2	2, 3
Schmiedrued	2	2, 3
Schöffland	2	2, 3
Schönenwerd	1	
Schupfart*	2	5, 6
Schwarzhäusern	2	3, 4
Seengen	2	1, 2
Seon	2	1, 2
Sissach	2	5, 6
Sisseln*	2	1, 6
Staffelbach	2	2, 3
Starrkirch-Wil	2	2, 3, 4, 5
Staufen	2	1, 2
Stein (AG)*	2	5, 6
Strengelbach	2	2, 3, 4
Stüsslingen	1	

Gemeinde gehört zu	Zone	Sektoren
Suhr	2	1, 2, 6
Tecknau	2	5, 6
Tenniken	2	5, 6
Teufenthal (AG)	2	1, 2
Thalheim (AG)*	2	1, 6
Thürnen	2	5, 6
Titterten	2	4, 5
Triengen	2	2, 3
Trimbach	2	3, 4, 5
Ueken*	2	1, 6
Uerkheim	2	2, 3
Unterbözberg*	2	1, 6
Unterentfelden	2	1, 2, 3, 6
Unterkulm	2	1, 2, 3
Veltheim (AG)*	2	1, 2
Villnachern*	2	1, 6
Vordemwald	2	3, 4
Waldenburg	2	4, 5
Walterswil (SO)	2	2, 3, 4
Wangen bei Olten	2	4, 5
Wegenstetten	2	5, 6
Wenslingen	2	5, 6
Wikon	2	2, 3, 4
Willberg	2	2, 3
Wintersingen	2	5, 6
Winznau	1	
Wisen (SO)	2	4, 5, 6
Wittinsburg	2	5, 6
Wittnau*	2	1, 5, 6
Wöflinswil*	2	1, 6
Wolfwil	2	4, 5
Wynau	2	3, 4
Zeglingen	2	4, 5, 6
Zeihen*	2	1, 6
Zetzwil	2	2, 3
Zofingen	2	2, 3, 4
Zunzgen	2	5, 6
Zuzgen	2	5, 6

Die mit * bezeichneten Gemeinden gehören zur Zone 2 des Kernkraftwerks Gösgen und gleichzeitig zur Zone 2 der Kernkraftwerke Beznau und Leibstadt. Sie sind somit auf den Zonenplänen für beide KKW-Standorte aufgeführt. Die in der vorliegenden Gemeindefliste angegebene Sektorenzuteilung gilt nur mit Bezug auf das Kernkraftwerk Gösgen. Die Sektoreneinteilung mit Bezug auf die Kernkraftwerke Beznau und Leibstadt ist der betreffenden Gemeindefliste zu entnehmen.

ZONENPLAN

KERNKRAFTWERK GÖSGEN



Stand vom Januar 2012

Allfällige Änderungen der Zoneneinteilung werden vom Eidgenössischen Nuklearsicherheitsinspektorat (ENSI) umgesetzt.

Detaillierte und aktuelle Informationen zur Zoneneinteilung finden Sie im Internet unter

www.ensi.ch

Dossier «Notfallschutz»