

# Flutungsgebiet nach Bruch Talsperre

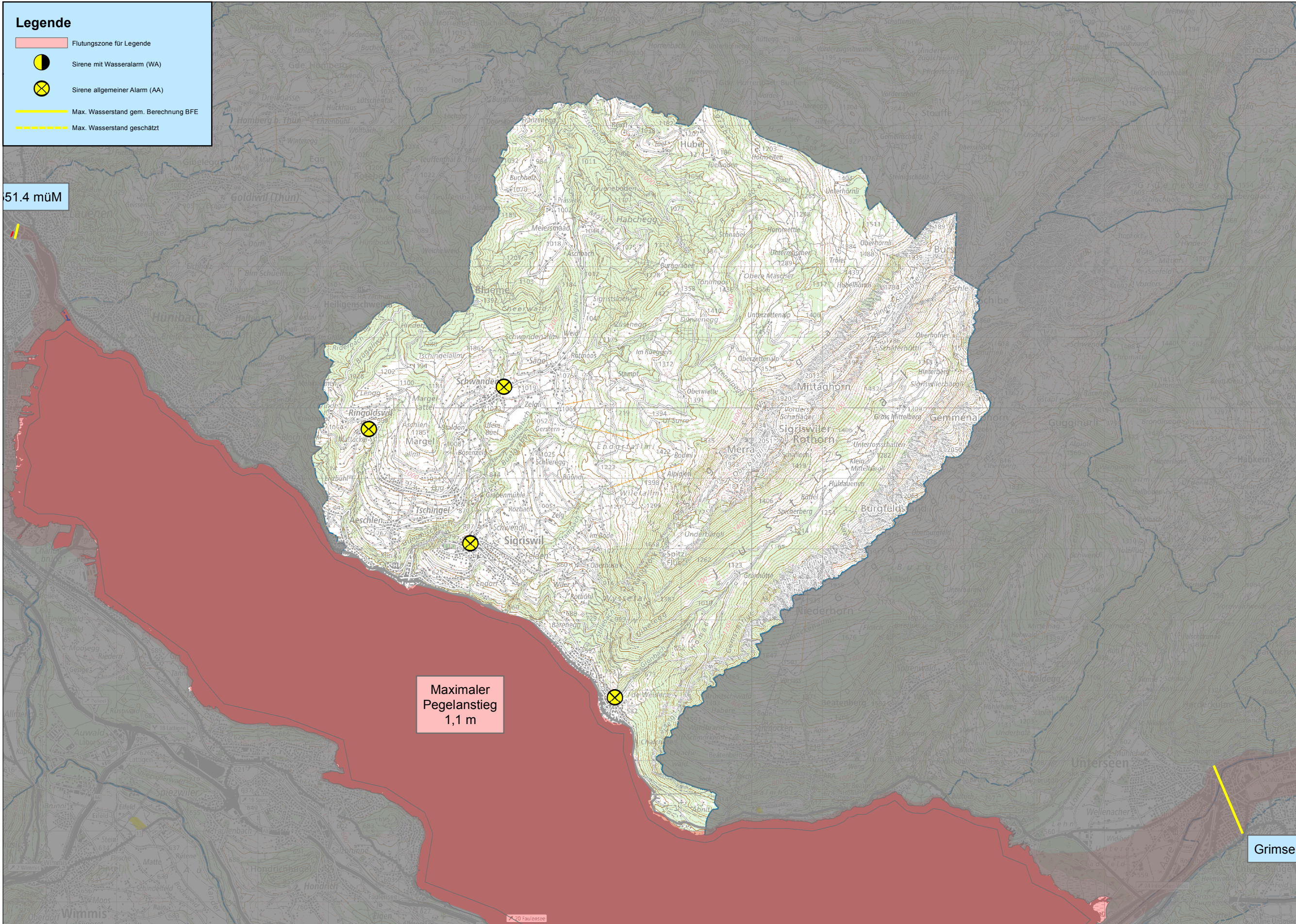
## Sigriswil

0 1 2 3 4 5 Kilometer

1:52'000

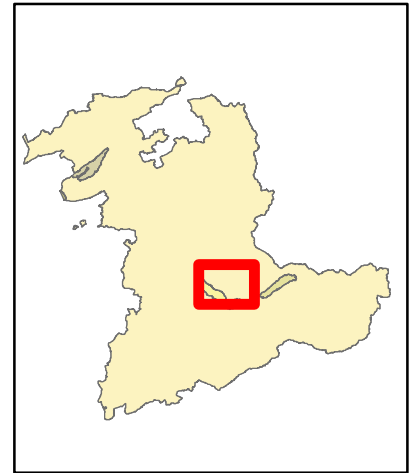


27.11.2019



**Legende**

- Flutungszone für Legende
- Sirene mit Wasseralarm (WA)
- Sirene allgemeiner Alarm (AA)
- Max. Wasserstand gem. Berechnung BFE
- Max. Wasserstand geschätzt



**ALLGEMEINER ALARM**

- 1 Radio hören
- 2 Anweisungen befolgen
- 3 Nachbarn informieren

- Sirenen in der Gemeinde:**
- 574, SES-2 500-A CH2 (1)
  - 573, SES-2 1000-A CH2 (1)
  - 572, SES-2 1000-A CH2 (1)
  - 571, SES-2 1000-A CH2 (1)