

Flutungsgebiet nach Bruch Talsperre

Pieterlen

0 0.35 0.7 1.05 1.4 1.75 Kilometer

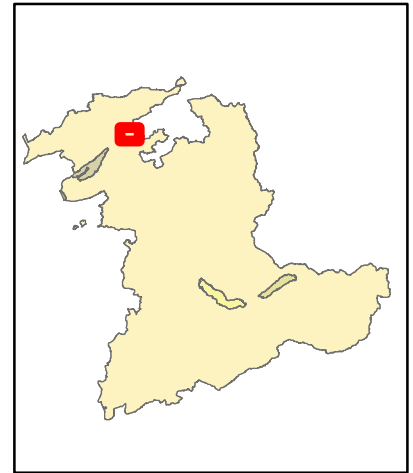
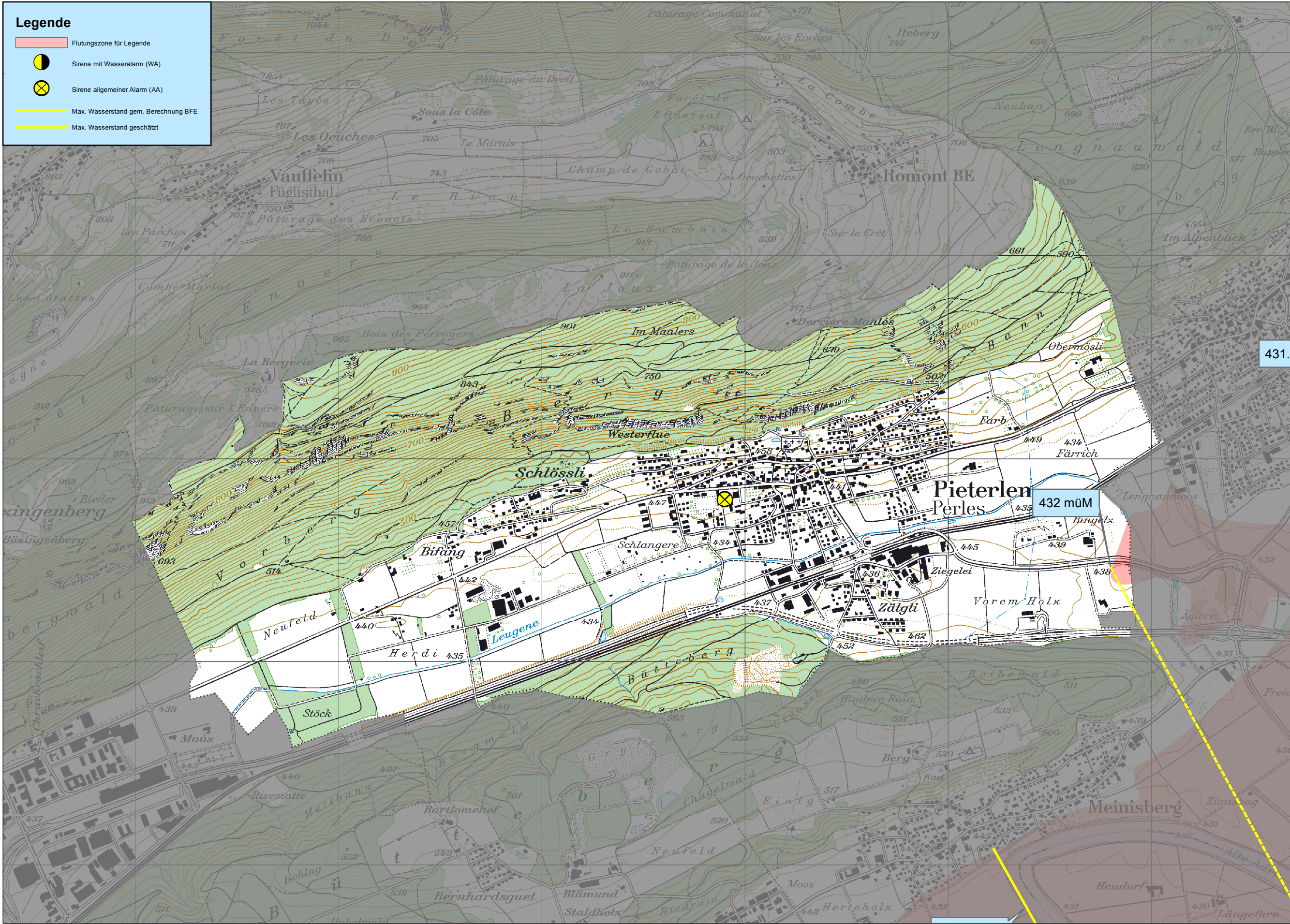
1:18'000



27.11.2019

Legende

- Flutungszone für Legende
- Sirene mit Wasseralarm (WA)
- Sirene allgemeiner Alarm (AA)
- Max. Wasserstand gem. Berechnung BFE
- Max. Wasserstand geschätzt



ALLGEMEINER ALARM 1 Min. 4 Min. 10 Min.

1 Radio hören	2 Anweisungen befolgen	3 Nachbarn informieren
-------------------------	----------------------------------	----------------------------------

Sirenen in der Gemeinde:

- 46, SES-2 1000-A CH2S (1)